

# CREANDO VALOR NATURAL

cmpc 

Nicolás Gordon A.

WEBINAR INTERNACIONAL BIOECONOMÍA:  
PRODUCTIVIDAD PARA UNA SOCIEDAD  
MÁS SUSTENTABLE, FRAUNHOFER CHILE  
08/07/2021

# CONTENIDOS

1. ESTRATEGIA DE SOSTENIBILIDAD CMPC
2. BIOECONOMÍA & ECONOMÍA CIRCULAR
3. CASOS APLICADOS



# ESTRATEGIA

## SOSTENIBILIDAD COMO PARTE DE LA ESTRATEGIA DE NEGOCIOS

**01**

**PRODUCTIVIDAD Y EFICIENCIA**

**02**

**CRECIMIENTO EFICIENTE**

**03**

**PERSONAS**

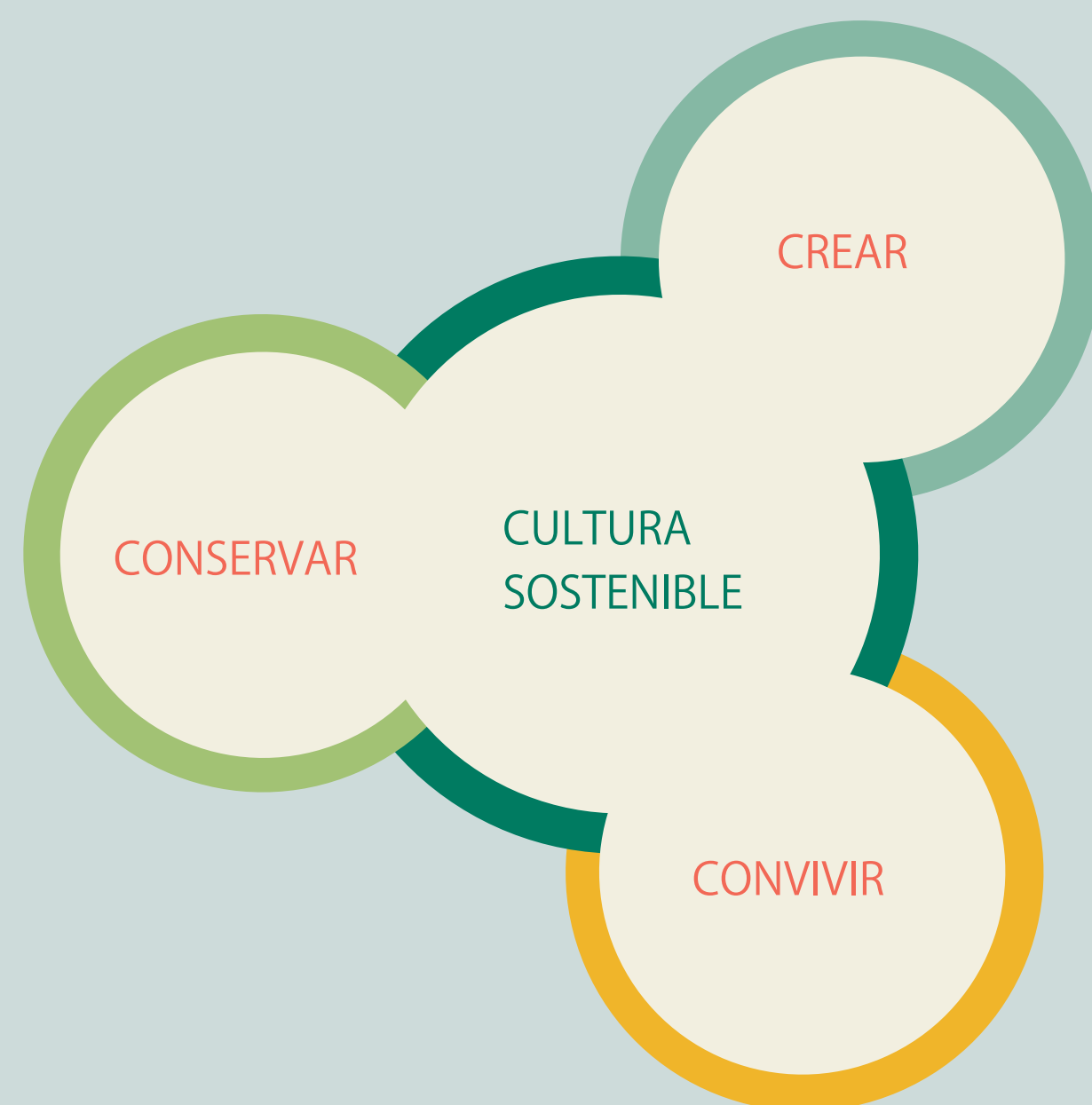
**04**

**INNOVACIÓN**

**05**

**SOSTENIBILIDAD**

Guiados por nuestro Propósito Corporativo -Crear, Convivir y Conservar- damos forma a nuestra Cultura de Sostenibilidad con foco en los Objetivos de Desarrollo Sostenible, dónde tenemos el mayor potencial de acción y contribución.



El Enfoque de Sostenibilidad reúne la visión a largo plazo de la compañía y está compuesto de 5 elementos



# ESTRATEGIA

## GOBERNANZA PARA LA SOSTENIBILIDAD

### Directorio Empresas CMPC - Comité Sostenibilidad

**PRESIDENTE**

**DIRECTORES  
(2)**

**GERENTE  
GENERAL**

**GERENTE  
AACC**

**GERENTE  
SOSTENIBILIDAD**

**GERENTA  
MEDIO  
AMBIENTE**

El Comité de Sostenibilidad supervisa directamente la implementación de esta estrategia y asegura el cumplimiento de las metas y objetivos relacionados.

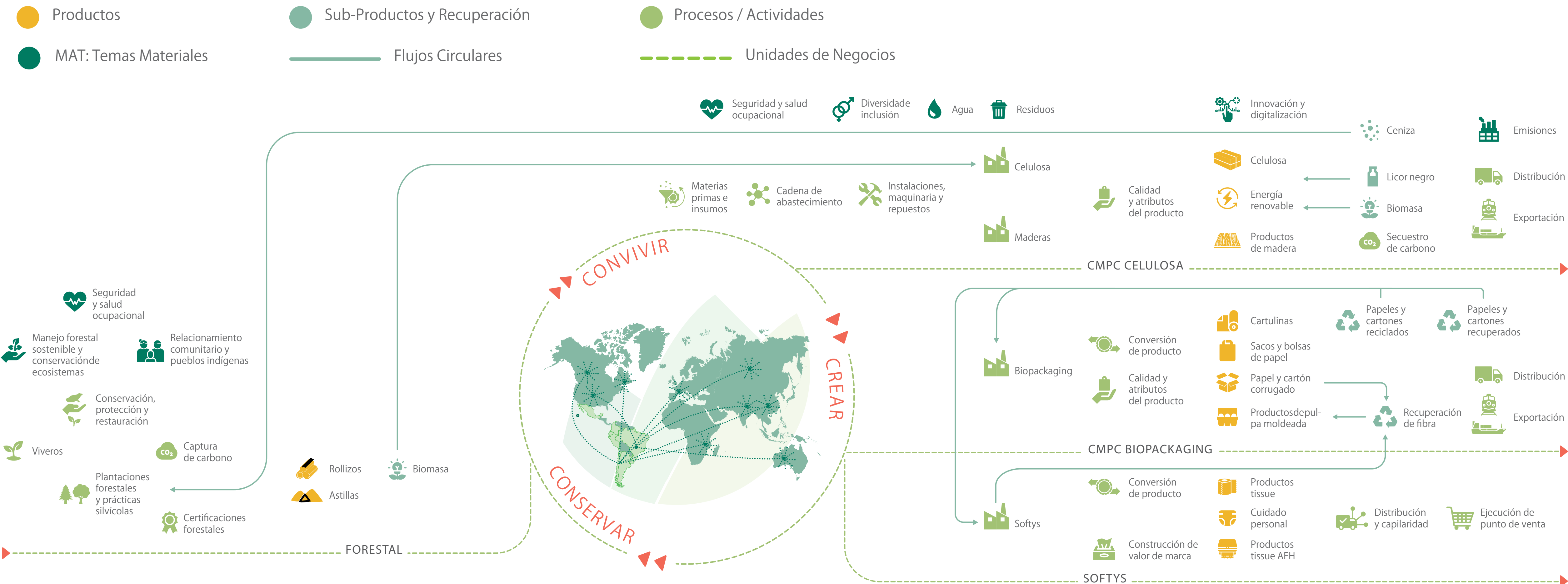
Alto estándar de gobierno corporativo para la gestión sostenible de las dimensiones social, ambiental y económica

Cultura corporativa de ética y estricto cumplimiento de las leyes y regulaciones de cada país donde operamos.

Respeto por las personas, su dignidad y derechos y el medio ambiente

# ESTRATEGIA

## MODELO DE CREACIÓN DE VALOR



# ESTRATEGIA

## DIMENSIONES SOCIO-AMBIENTALES DE NUESTRAS OPERACIONES

### SOCIAL



#### NUESTRA GENTE

TALENTO  
DESARROLLO  
DIVERSIDAD E INCLUSIÓN  
SALUD Y SEGURIDAD



#### CADENA DE DUMINISTRO

APROVISIONAMIENTO RESPONSABLE  
PROVEEDORES Y CONTRATISTAS  
LOCALES Y PYMES



#### COMUNIDADES

RELACIONAMIENTO COMUNITARIO  
DESARROLLO LOCAL  
CIUDADANÍA CORPORATIVA



#### CLIENTES Y CONSUMIDORES

SATISFACCIÓN  
PRODUCTOS INNOVADORES Y VALOR AGREGADO

### AMBIENTAL



#### BOSQUES

MANEJO FORESTAL SOSTENIBLE  
CONSERVACIÓN



#### AGUA

USO EFICIENTE  
CALIDAD  
CUSTODIA DE AGUA



#### ENERGÍA

USO EFICIENTE  
CALIDAD  
CUSTODIA DEL AGUA



#### EMISIONES

EMISIONES DE GASES EFECTO INVERNADERO  
CALIDAD DEL AIRE Y EMISIÓN ATMOSFÉRICA



#### RESIDUOS

GESTIÓN DE RESIDUOS Y SUBPRODUCTOS  
ECONOMÍA CIRCULAR

# ESTRATEGIA

## METAS DE SOSTENIBILIDAD CMPC

AMBIENTAL	SOCIAL	INNOVACIÓN
<p><b>1</b> Reducir en <b>50%</b> las emisiones absolutas de Gases de Efecto Invernadero al 2030.</p> <p><b>2</b> Reducir en <b>25%</b> el uso industrial de agua por tonelada producida al 2025.</p> <p><b>3</b> <b>CERO</b> residuos industriales a disposición final al 2025.</p> <p><b>4</b> Sumar <b>100,000</b> hectáreas para conservación y protección al 2030.</p>	<p><b>5</b> Aumentar en un <b>50%</b> la cantidad de mujeres que forman parte de la organización al 2025.</p> <p><b>6</b> Aumentar en un <b>50%</b> la cantidad de mujeres en cargos de liderazgo al 2025.</p> <p><b>7</b> Alcanzar un <b>2,5%</b> de la dotación con personas con discapacidad al 2025.</p> <p><b>8</b> <b>CERO</b> fatalidades en operaciones, tanto en colaboradores directos como en empresas de servicios.</p>	<p><b>9</b> <b>30%</b> De las mejoras de procesos al 2025 provendrán de innovación y uso de datos</p> <p><b>10</b> <b>20%</b> Del logro de las metas ambientales deben alcanzarse mediante tecnología innovadora.</p> <p><b>11</b> <b>10%</b> De las ventas de las áreas comerciales a 2025, deben venir del productos nuevos e innovadores que no ofrecíamos al 01/01/2020.</p>

# ESTRATEGIA

## ATRIBUTOS DE PRODUCTOS DEL SECTOR FORESTAL



### **Materias primas naturales y renovables**

Hechos a partir de fibras provenientes de plantaciones certificadas siempre reforestadas



### **Biodegradables y/o compostables**

De fácil degradación y que pueden ser compostados



### **Circulares**

Productos de papel, envases y embalajes que están al centro de la bioeconomía circular



### **Innovadores**

Innovaciones para mayor calidad y valor agregado



### **Esenciales para el bienestar humano**

Satisfacen necesidades genuinas y cotidianas de las personas



# BIOECONOMÍA

## CONTEXTO DESDE LA COLABORACIÓN GLOBAL

CMPC es miembro del WBCSD desde 2011, asumiendo un rol de liderazgo en el sector y promoviendo mejores prácticas a escala global



Forest Solutions Group (FSG) es la plataforma global donde las empresas de la cadena de valor de los productos forestales construyen y comparten soluciones para liderar el desarrollo sostenible en el sector forestal.

La misión de FSG es promover la bioeconomía en el desarrollo del sector forestal sustentando bosques productivos, saludables y el bienestar de las personas.



WBCSD es una organización global dirigida por CEO's de más de 200 empresas líderes que trabajan juntas para acelerar la transición hacia un mundo sostenible.

WBCSD apoya a sus miembros para que sean más exitosos y sostenibles al enfocarse en el máximo impacto positivo para los accionistas, el medio ambiente y la sociedad.

Sus miembros provienen de todos los sectores empresariales, representando un ingreso combinado de más de USD \$ 8,5 billones y 19 millones de empleados.

## ÁREAS DE FOCO

La bioeconomía es el uso de recursos biológicos para producir alimentos, productos y energía. En una bioeconomía circular, los recursos biológicos son renovables, gestionados de forma sostenible, recuperados y reutilizados tanto como sea posible.





# BIOECONOMÍA

## CONTRIBUCIÓN SECTORIAL A LA BIOECONOMÍA CIRCULAR

### COMPROMISO

1.

Invertir en **innovación y la adopción generalizada de productos de fibra de madera ricos en carbono, circulares y que sustituyen materiales no renovables y en base a combustibles fósiles**, en particular en sectores como embalajes, construcción, energía, químico y textil.



2.

**Acelerar la investigación y ciencia para entender mejor los impactos vinculados al carbono de los bosques y productos de fibra de madera**, para construir una narrativa clara para informar decisiones de compra de consumidores y elevar la conciencia colectiva sobre los beneficios de la bioeconomía.bioeconomía.

# BIOECONOMÍA

## KPI'S

### BIOECONOMÍA

**0,62%**

de ingresos totales invertidos en I+D

**100%**

de las empresas que comunican regularmente los beneficios de los productos basados en fibra a clientes/consumidores

**90%**

de las empresas que cooperan con la academia/centros de investigación para construir evidencias basadas en la ciencia sobre los impactos al carbono de los bosques y productos de madera

### ECONOMÍA CIRCULAR

**65%**

de residuos de procesos y desechos son reutilizados del total de residuos generados

**39%**

de fibra reciclada de la fibra total utilizada

**55%**

de empresas que se abastecen utilizando principios circulares

**60%**

% de empresas que diseñan sus productos para maximizar su potencial de recuperación

**100%**

de empresas que buscan activamente aumentar el reciclado de residuos dentro de la cadena de valor o como materia prima para otras industrias

**55%**

de empresas que se abastecen utilizando principios circulares

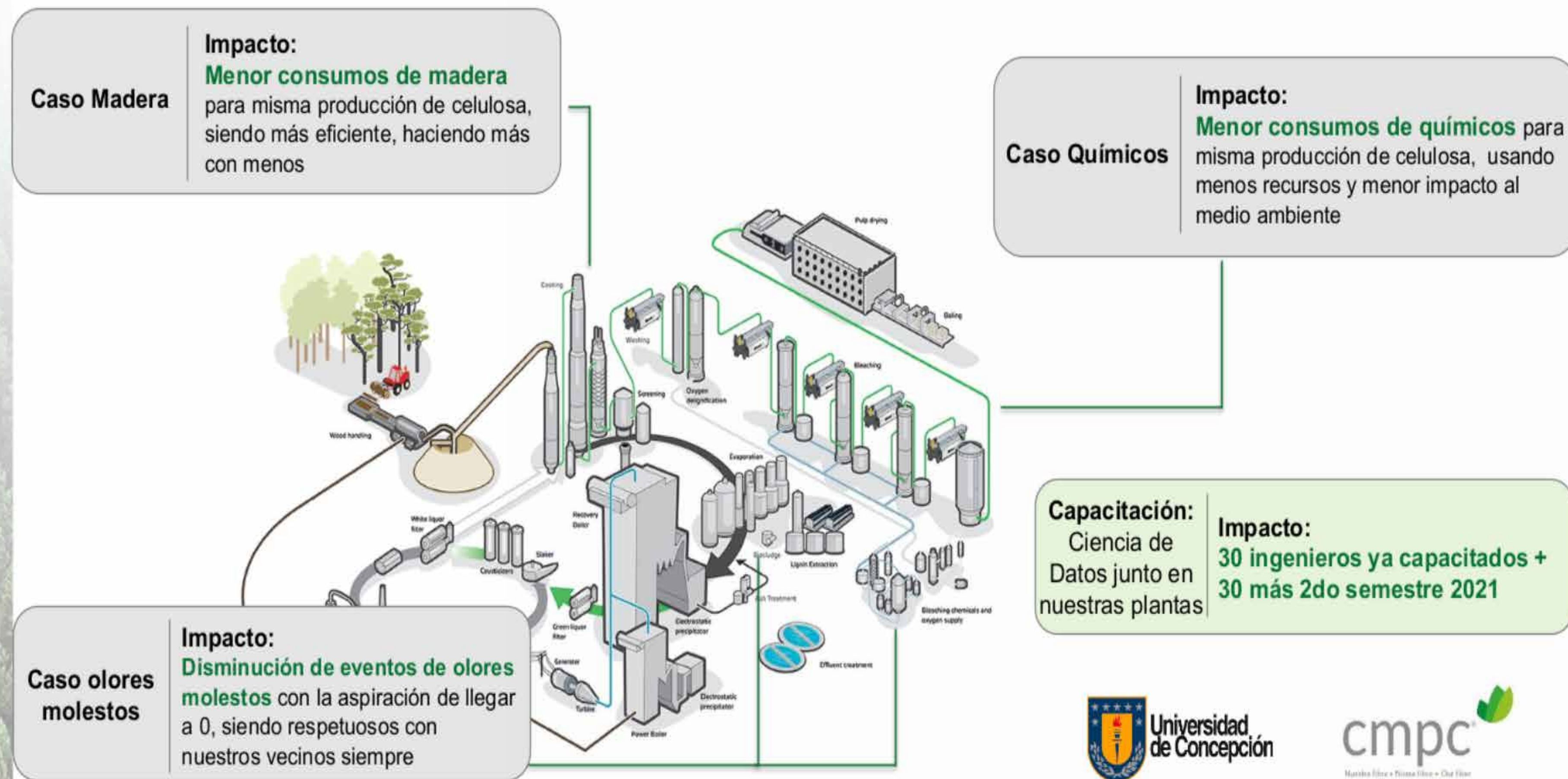
# CASOS APLICADOS

## SOSTENIBILIDAD OPERACIONAL

Detalle de casos, impacto y estado de implementación según una planta tipo

### EFICIENCIA

Programa de Analítica Avanzada (+ entrenamiento a ingenieros de planta en Ciencia de Datos) para optimizar nuestros consumos y disminuir nuestro impacto medioambiental.



# CASOS APLICADOS

## SOSTENIBILIDAD OPERACIONAL



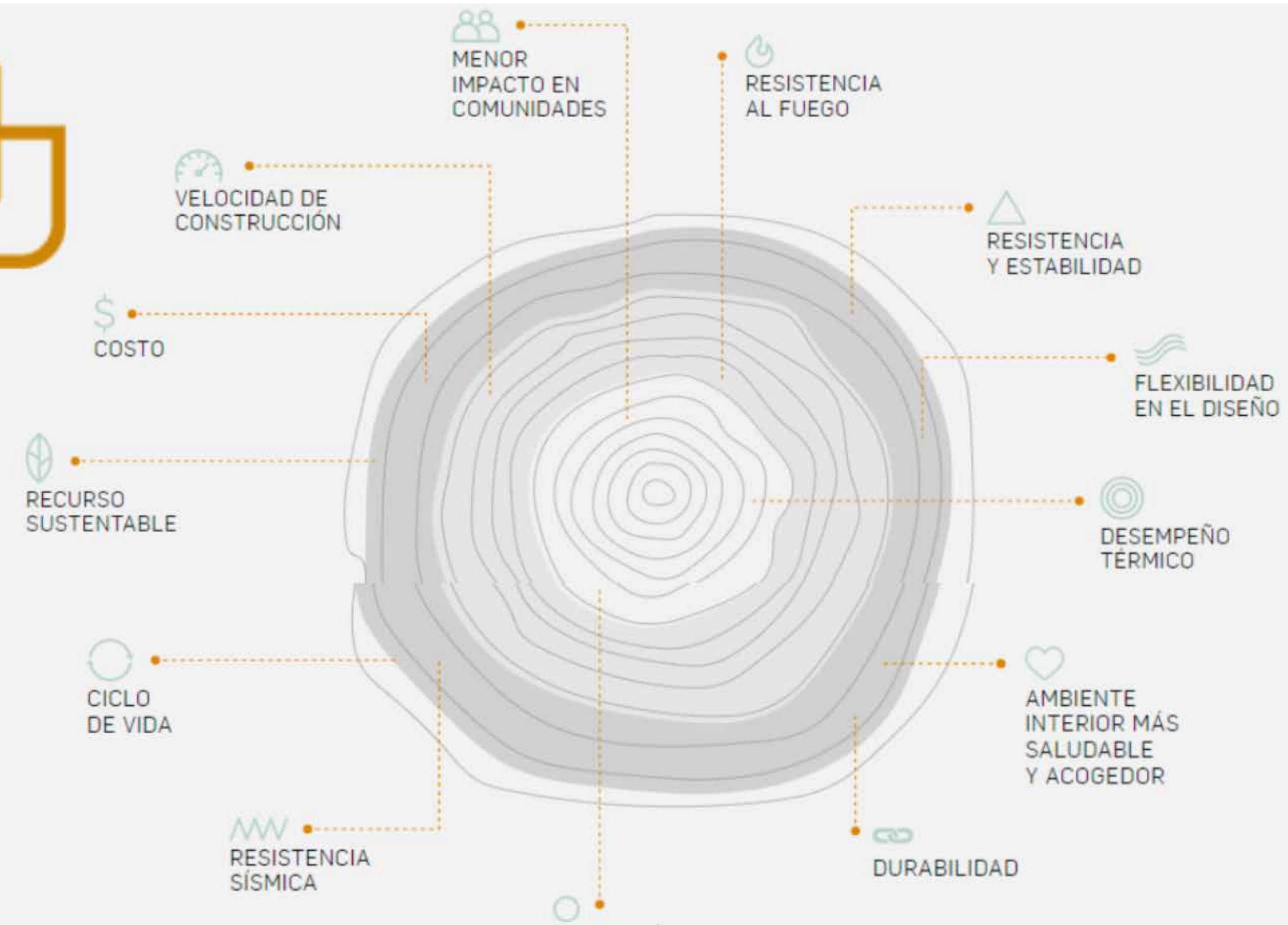
### ECONOMÍA CIRCULAR

Concepto: Aprovechamiento de lodos papeleros en diferentes procesos productivos de plantas CMPC. En este caso corrientes de fibras residuales de plantas de corrugados y tissue son usadas como materia prima en planta de productos de pulpa moldeada.

**Impacto: 6.000 toneladas/año.**

# CASOS APLICADOS

## PRODUCTOS Y NEGOCIOS



## CREACIÓN DE NIUFORM

A partir de un joint-venture entre CMPC y Cortelima, nace Niuform una empresa dedicada al desarrollo de soluciones constructivas en madera.

Busca repensar el uso de la madera en la construcción a través de CLT y GLT, con grandes beneficios para el medioambiente y las personas

# CASOS APLICADOS

## PRODUCTOS Y NEGOCIOS

CMPC VENTURES ESTÁ BUSCANDO INVERSIONES EN LOS SIGUIENTES 5 FOCOS ESTRATÉGICOS

FIBRAS TEXTILES DE CELULOSA

NUEVOS USOS DE LA MADERA

PACKAGING SOSTENIBLE Y SUSTITUCIÓN DEL PLÁSTICO

NUEVOS BIOMATERIALES: LIGNINA Y NANOCELULOSA

MODELOS DE NEGOCIO DISRUPTIVOS Y DIGITALES



“... we have set ourselves the challenge of ultimately making fashion sustainable and sustainability fashionable.”

“Could wooden buildings be a solution to climate change?”

“We are Paboco, the paper bottle company, and we have decided to become part of the solution for a sustainable future.”

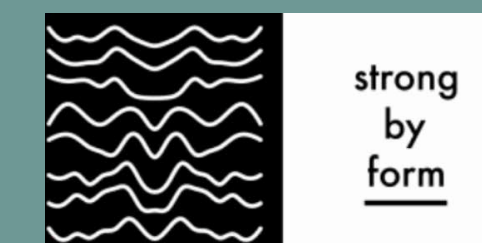
“A new class of materials could transform aircraft design.”

“La economía circular es una alternativa atractiva que busca redefinir qué es el crecimiento, con énfasis en los beneficios para toda la sociedad.”



## CMPC VENTURES

Creamos CMPC VENTURES y ya comenzamos a invertir con foco en startups de alto potencial global e impacto en sostenibilidad.



[www.cmpc.com/sostenibilidad](http://www.cmpc.com/sostenibilidad)



Creando  
valor  
natural