

Institución ejecutora

Fraunhofer Chile, parte del Centro de Biotecnología Traslacional de Sofopa, se instaló en 2010 como parte del Programa de Atracción de Centros de Excelencia Internacional de Corfo.

Es la segunda institución más grande fuera de Alemania afiliada a [Fraunhofer-Gesellschaft](#), la mayor organización de ciencia aplicada de Europa.

Su investigación aplicada se enfoca en desarrollar soluciones biotecnológicas y energías sustentables, adecuadas a las principales industrias de Chile y Latinoamérica.



Cifras relevantes

4 países (Chile, Colombia, Argentina y Costa Rica), participan del proyecto.

834 colmenas monitoreadas

140 apicultores capacitados en Chile y Colombia.

En Chile hay más de **4.600 apicultores** y cerca de 9.000 apiarios con 780.000 colmenas

Al año se producen entre **7 y 11.000 toneladas** de miel. El 70% se exporta.

Fuente: [Odepa 2017](#)

Colombia produce en promedio **3.500 ton/año** de miel y proyecta alcanzar **4.000 en 2020**.

Descripción

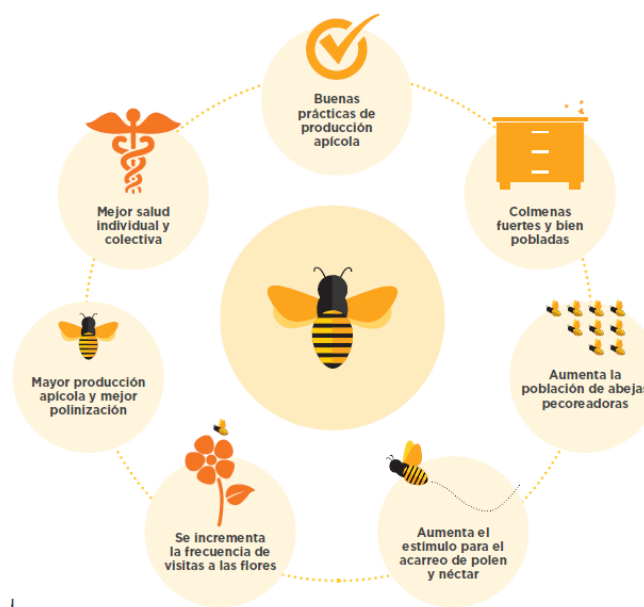
Tiene como objetivo identificar los riesgos sanitarios en apiarios de América Latina, con el fin de diseñar programas de capacitación para apicultores, enfocados en resolver los problemas locales, para así mejorar la gestión sanitaria, la salud y productividad de sus abejas melíferas.

Problema

Bajos estándares en la gestión sanitaria, pocas oportunidades de especialización en buenas prácticas y falta de políticas públicas amenazan la producción y el desarrollo de la actividad apícola en América Latina.

Solución/Oportunidad

El monitoreo de colmenas y las capacitaciones, se orientan a prevenir y controlar aspectos que afectan la gestión sanitaria apícola. Esto contribuye a restablecer el equilibrio de las familias de abejas melíferas en el ecosistema y a alcanzar la calidad, inocuidad y trazabilidad que hoy exige el mercado de los alimentos.



Apicultores capacitados ya están viendo resultados: “La abejas reinas han puesto más huevos y están naciendo abejas de mejor calidad, más robustas”. Manuel Quijada, Chile

Impacto

“Tras la capacitación corregí brechas sanitarias y dio buen resultado. Mi producción mejoró y las plagas ya no están presentes”. Jaime Yule, Colombia.

Si te interesa implementarlo...

Los expertos de Salud Apícola 2020 se reúnen con autoridades locales y asociaciones de apicultores interesados en el proyecto para evaluar sus necesidades y posibles fuentes de financiamiento. Además, se establecen alianzas con universidades o centros de investigación que colaboran en la implementación del programa, tanto a nivel nacional como internacional. Más detalles: www.saludapicola2020.com



FraunhoferChile

contacto@fraunhofer.cl
www.fraunhofer.cl

