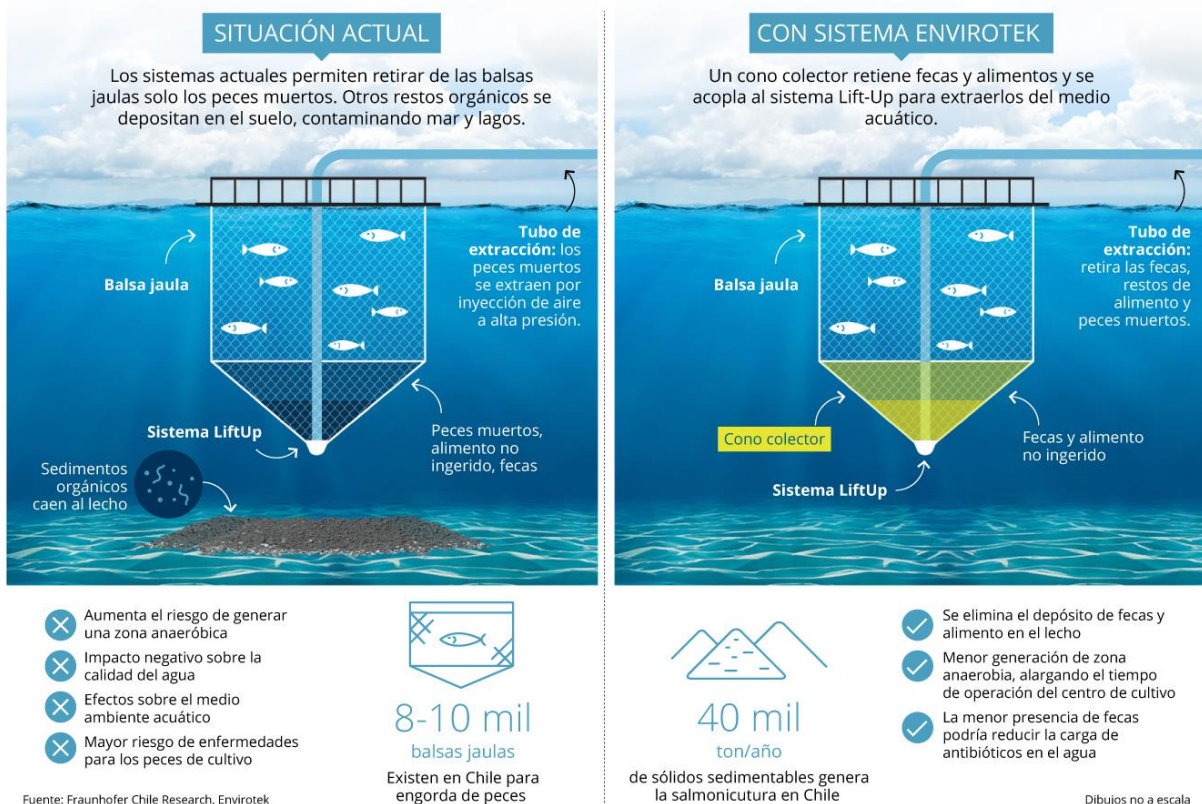


Envirotek: Captación de residuos y disposición biosegura para la salmonicultura

- *Nuestro servicio previene el daño ambiental de la salmonicultura al captar los residuos orgánicos antes de que se depositen en el fondo de mares o lagos.*
- *El sistema permite elevar los residuos desde las balsas jaulas, deshidratarlos y conducirlos de forma biosegura hasta su disposición final.*
- *La captura de antibióticos presentes en alimentos medicados y fecas contribuye a mitigar su presencia en el ambiente acuático.*

Extracción amigable de sedimentos

El sistema desarrollado por Envirotek —spin-off de Fraunhofer Chile y Novatech— extrae los sedimentos sólidos de la balsas jaulas, evitando que caigan al fondo marino o de lagos.



El problema:

El principal problema de la salmonicultura es la sedimentación de materia orgánica, como fecas o restos de alimento no ingerido, con o sin presencia de antibióticos. Esto ocurre desde las estructuras flotantes, tanto en lagos como en mar.

Cuando esta sedimentación es excesiva, puede causar condiciones anaeróbicas en los fondos, lo que impide volver a sembrar peces en esos centros de cultivo, generando elevados costos para las empresas y el medio ambiente.

Qué ofrecemos:

La metodología que estamos desarrollando consiste en escalar los prototipos que ya hemos probado en forma exitosa, y ofrecer a nivel comercial e industrial un servicio que capte estos residuos, los eleve, los deshidrate y los conduzca de forma biosegura hasta su disposición final.

Esta es una tecnología preventiva de daño ambiental, ya que capta los residuos antes de que se depositen en el fondo de mares o lagos. Existen algunas otras metodologías que extraen, oxigenan o remedian los efectos causados, pero como forma reactiva al daño ya ocasionado.

Quiénes somos:

Envirotek —una *spin-off* entre Novatech y Fraunhofer Chile— cuenta con especialistas con amplia experiencia en operaciones marítimas para la salmonicultura.

Contacto:

Alex Brown

Dr. rer. nat.

Project leader

alex.brown@fraunhofer.cl

Teléfono: +56 99650015